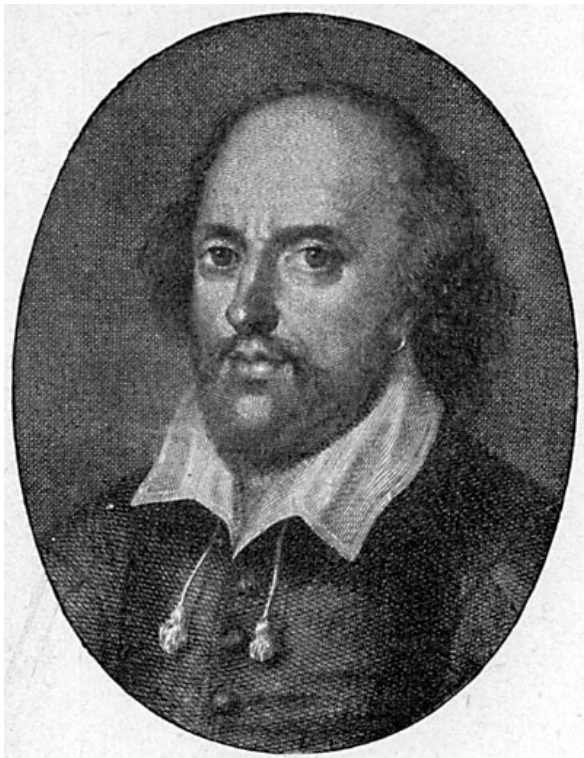
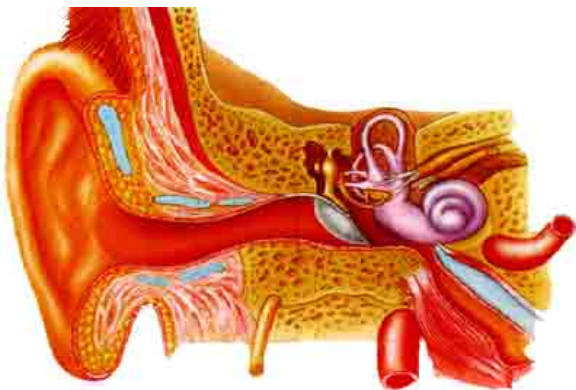


Shakespeare: homosexuel ou marin ?



Je ne suis nullement homophobe, légèrement claustrophobe et principalement ulyssophobe. Une question me tarabuste, à savoir la signification du port de la boucle d'oreille sur le lobe gauche ou droit. Pour certains, il est dit que le marin ayant passé le Cap de Bonne-Espérance mettait une boucle d'oreille à son lobe droit. Par contre se doter d'un tel bijou à gauche, signifiait sa préférence homosexuelle.

Pour me contrarier, la théorie inverse est également de vigueur.
Que penser? Avez-vous une théorie ? To be right or not to ?.



Vincent van Gogh a coupé son oreille droite, mais il était dyslexique .

